

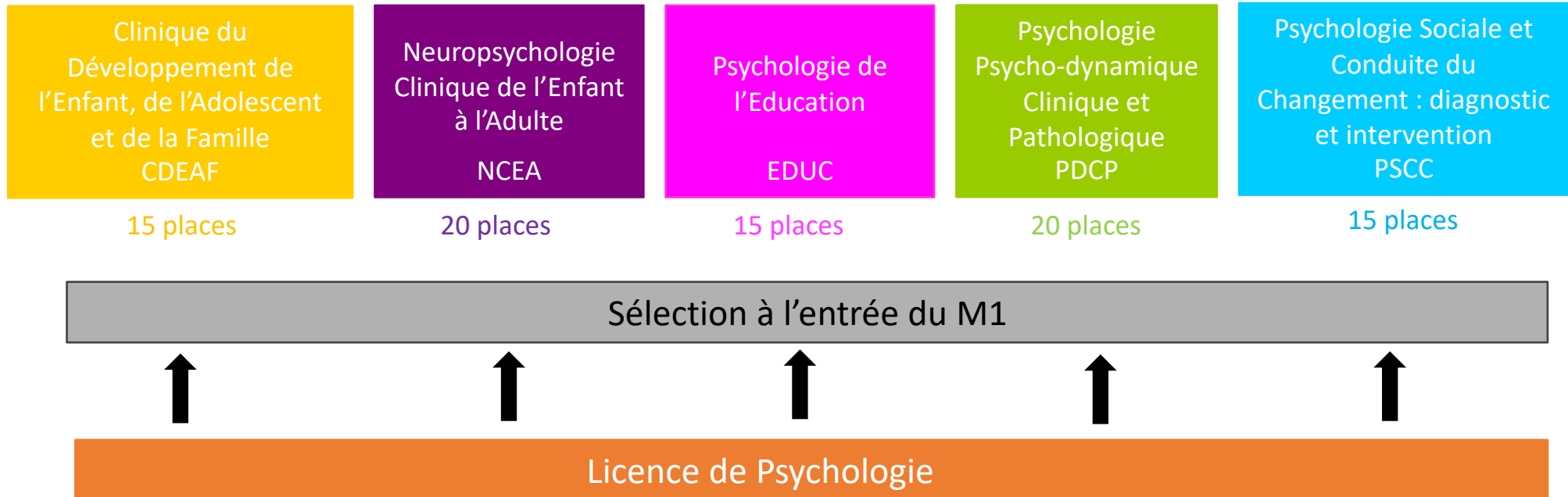
RÉUNION DE RENTRÉE MASTER 1 DE PSYCHOLOGIE 2023-2024





LE MASTER MENTION « PSYCHOLOGIE » 2022-2027

85 PLACES RÉPARTIES EN 5 PARCOURS-TYPES



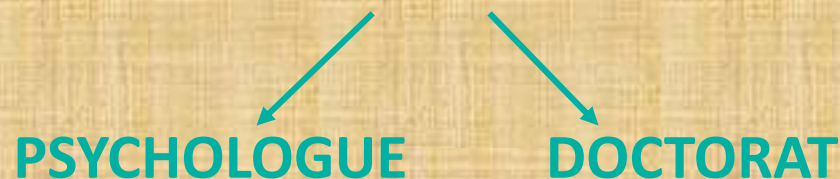


LE MASTER MENTION « PSYCHOLOGIE » 2022-2027

➤ Finalité indifférenciée (R/P)

Formation scientifique et technique indispensable tant à la pratique professionnelle qu'à la réalisation d'un doctorat.

Modèle « scientifique-praticien » : nécessité pour les psychologues de développer à la fois des compétences dans la recherche et des compétences dans la pratique.



➤ Unités de recherche



Laboratoire Psychologie de
Caen Normandie (LPCN)
EA 7452



Neuropsychologie & Imagerie de la
Mémoire Humaine (NIMH)
Inserm-EPHE-Unicaen UMRS U1077



Physiopathologie et Imagerie des
Troubles Neurologiques (PHIND)
UMR-S 1237



Centre de Recherche Risques et
Vulnérabilités (CERREV)
EA 3918



Mobilités : Vieillessement,
Pathologie, Santé
UMR-S 1075

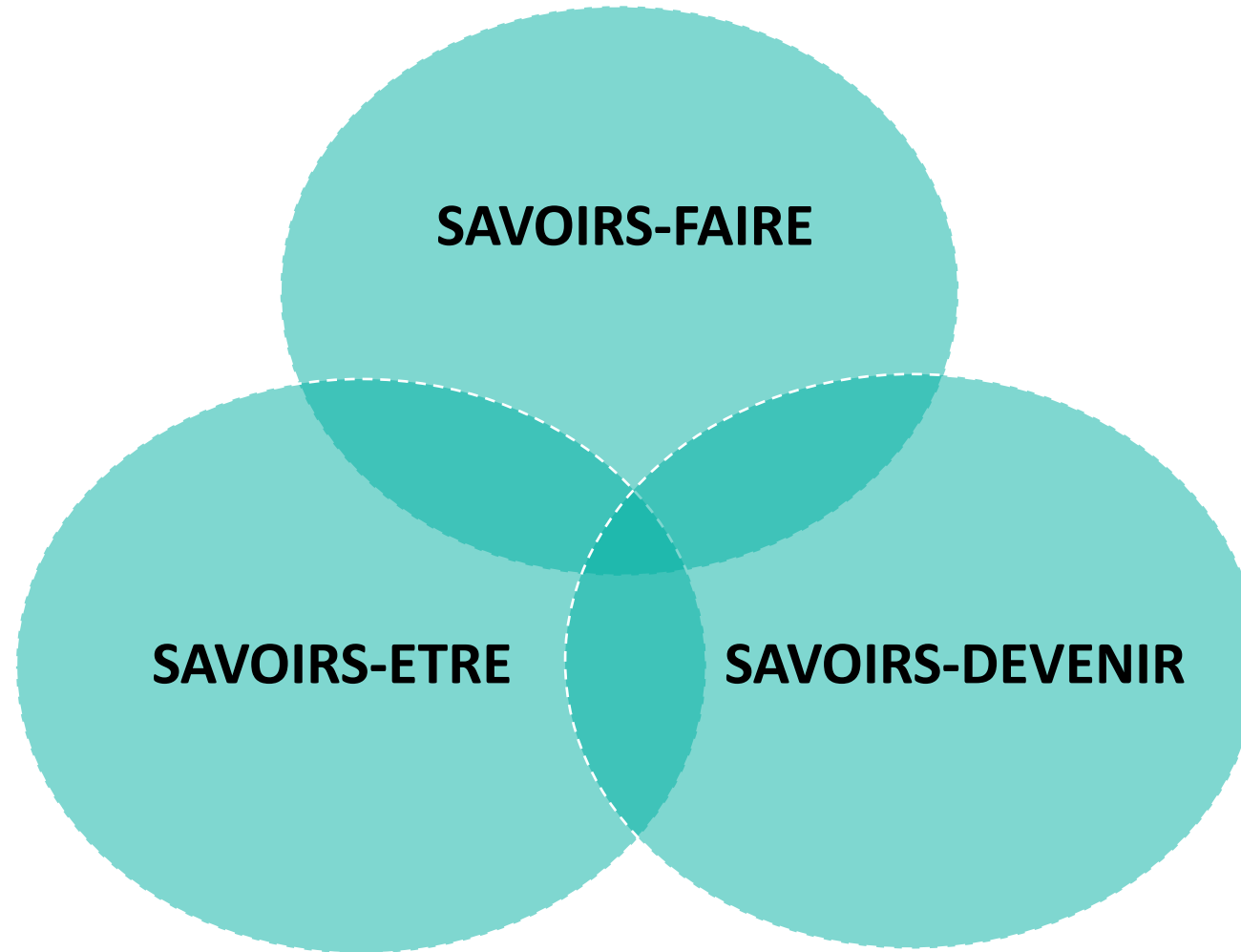


Ethologie animale et humaine
Rennes 1-Unicaen-CNRS
UMR 6552



DEVENIR PSYCHOLOGUE

Formation en 2 ans



M1

M2



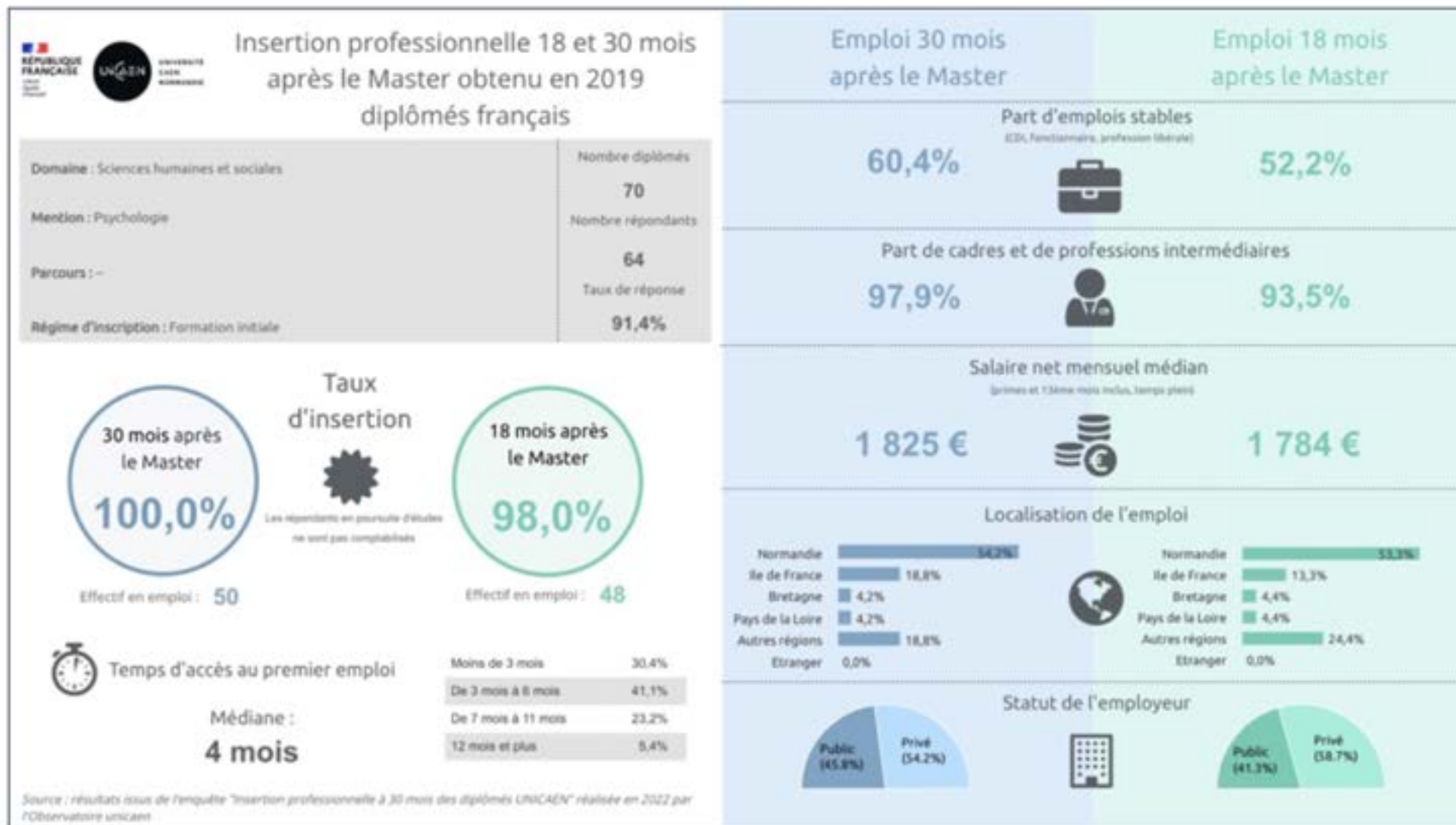


Figure 1. Taux d'insertion professionnelle à 18 et 30 mois des diplômé-e-s 2019 (dernière enquête).

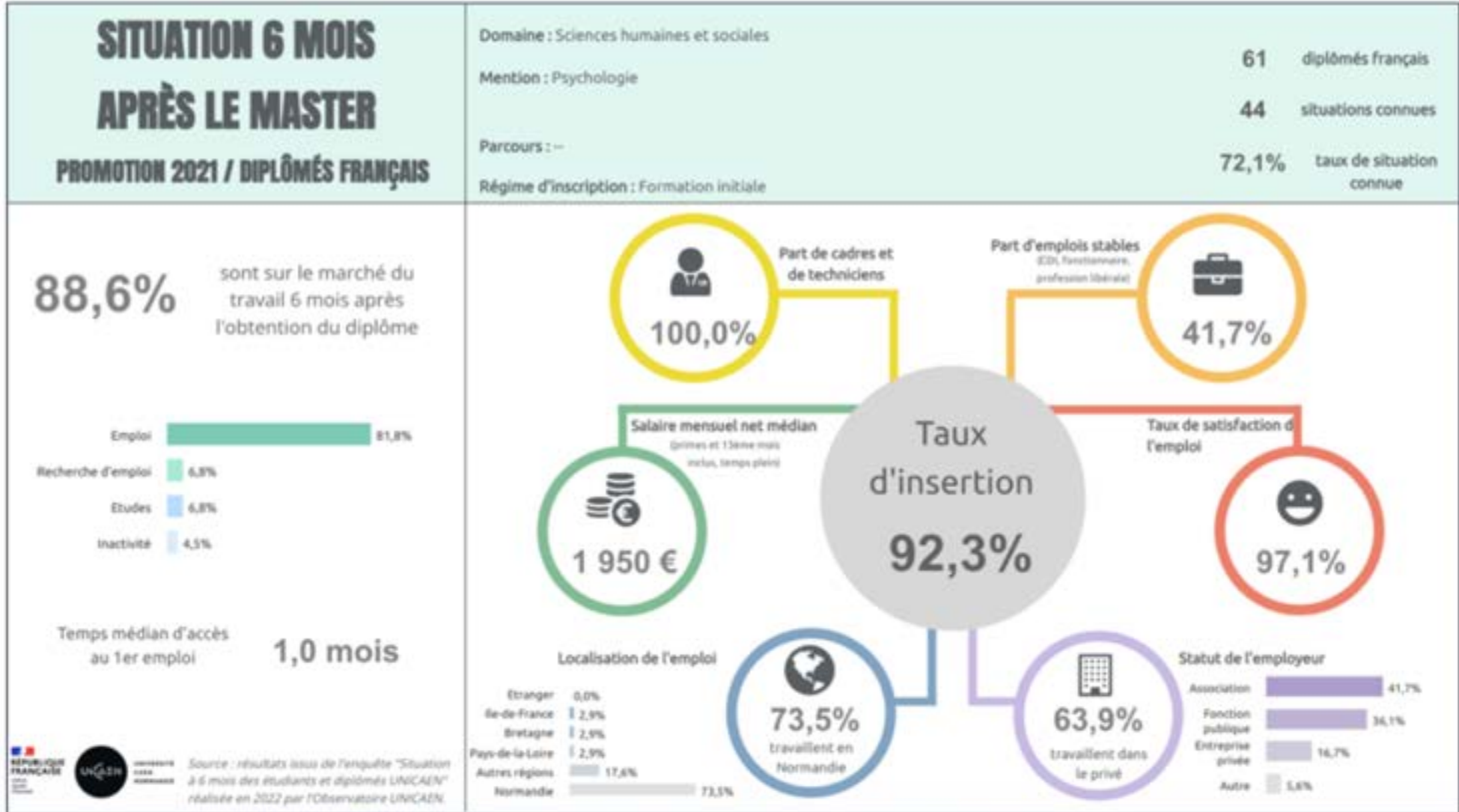
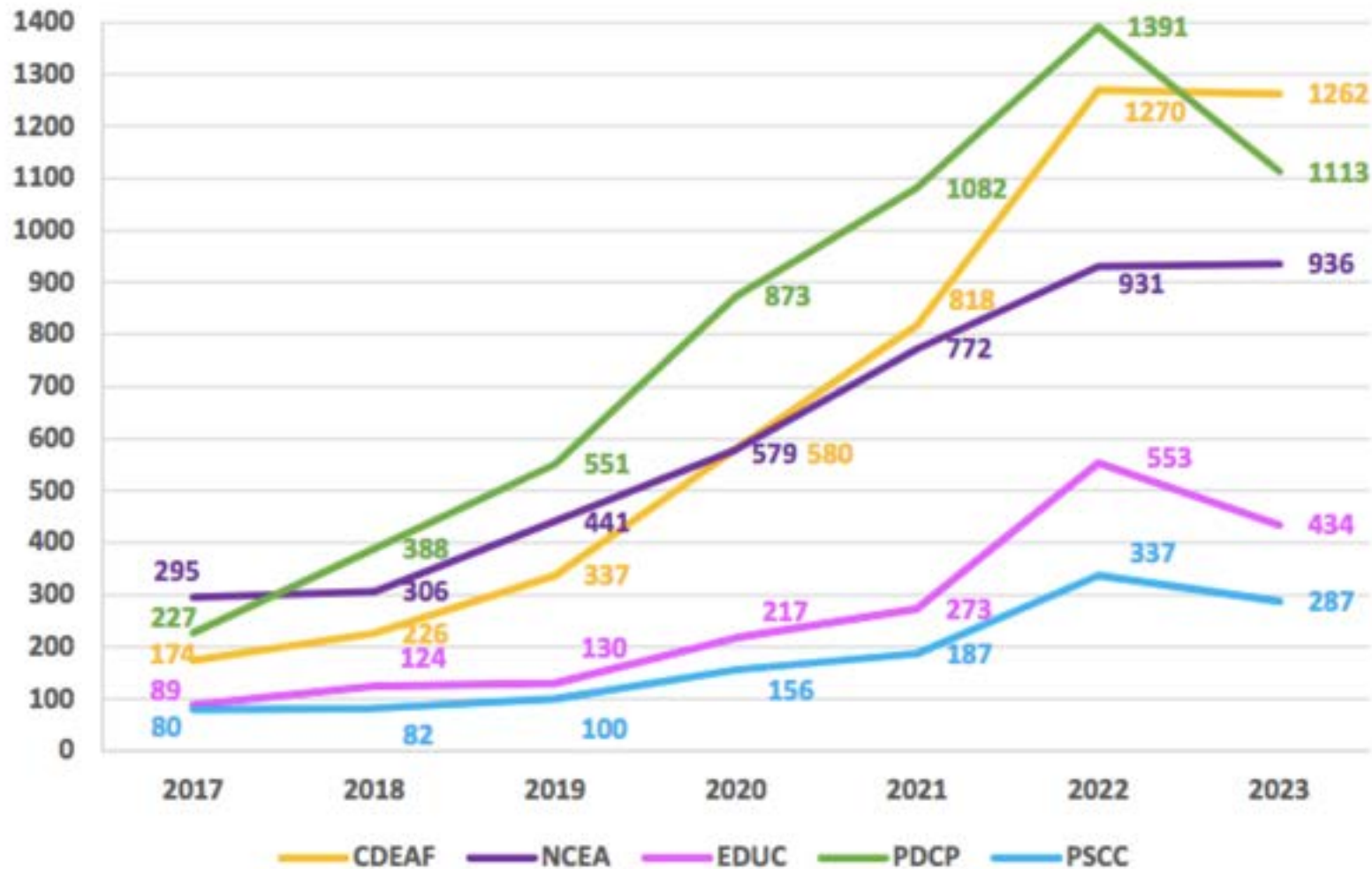


Figure 2. Enquête de situation à 6 mois des diplômé-e-s 2021.



CAMPAGNE 2023: 4032 DOSSIERS TRAITÉS

NOMBRE DE DOSSIERS COMPLETS M1





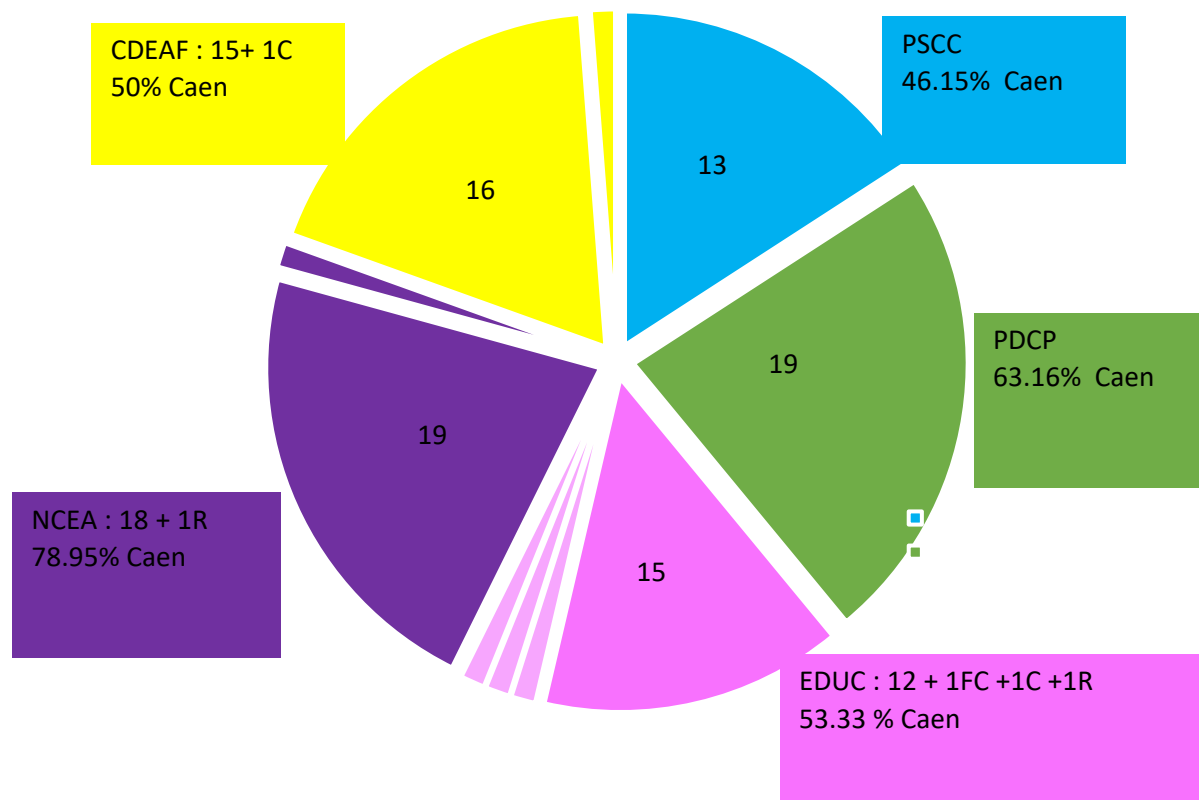
MON MASTER						
	CDEAF	NCEA	EDUC	PDCP	PSCC	Total
COL	15	20	12	18	13	78
N DOSSIERS COMPLETS	1262	936	434	1113	287	4032
<i>ATTRACTIVITE (N/place)</i>	84	47	36	62	22	52
CONVOCATION AUDITIONS	148	53	121	81	82	485
<i>ABSENCE AUDITION</i>	3	0	7	0	7	17
PRESENTS AUDITIONS	145	53	114	81	75	468
<i>DONT UNICAEN</i>	39	27	30		22	118
<i>% UNICAEN</i>	27%	51%	26%	0%	29%	25%
CLASSES	54	33	83	50	55	275
LISTE PRINCIPALE	15	20	12	18	13	78
<i>DONT UNICAEN</i>	4	12	5		2	23
<i>% UNICAEN</i>	27%	60%	42%	0%	15%	29%
LISTE COMPLEMENTAIRE	39	13	71	32	42	197
<i>DONT UNICAEN</i>	14	5	15		11	45
<i>% UNICAEN</i>	36%	38%	21%	0%	26%	23%
E CANDIDAT						
	CDEAF	NCEA	EDUC	PDCP	PSCC	Total
N DOSSIERS COMPLETS	8	6	6	12	4	36
CONVOCATION AUDITIONS	1	4	3	2	4	14
PRESENTS AUDITIONS	1	4	3	2	4	14
CLASSES	0	2	2	2	3	9
LISTE PRINCIPALE	0	2	2	2	2	8
LISTE COMPLEMENTAIRE					1	1





PROMOTION 2023-2024

Effectifs M1: 82 étudiant.e.s dont 49 de Caen

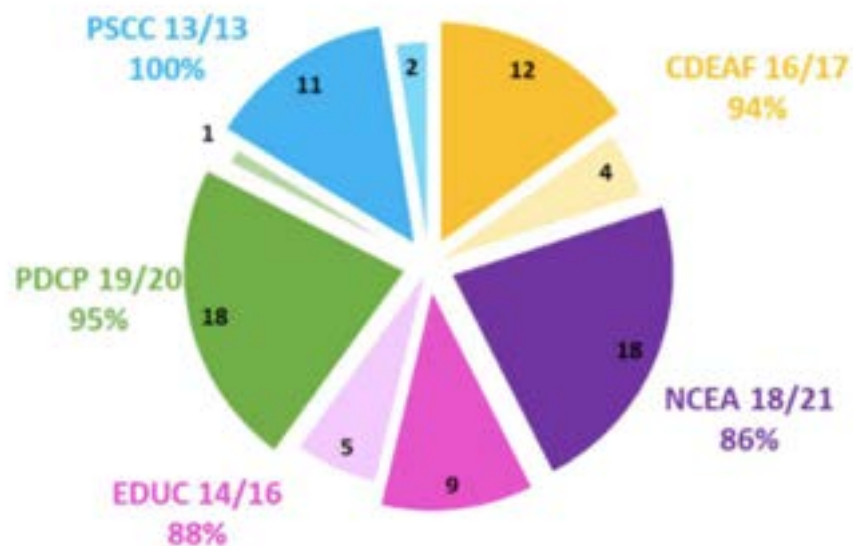


% Hors Unicaen : 40.24
*Canada, Irlande, Montréal
La réunion, Lille Rouen, Rennes, Nice,
Bordeaux, Montpellier, Tours, UCO,
Toulouse, Angers, Paris Cité, Nanterre*



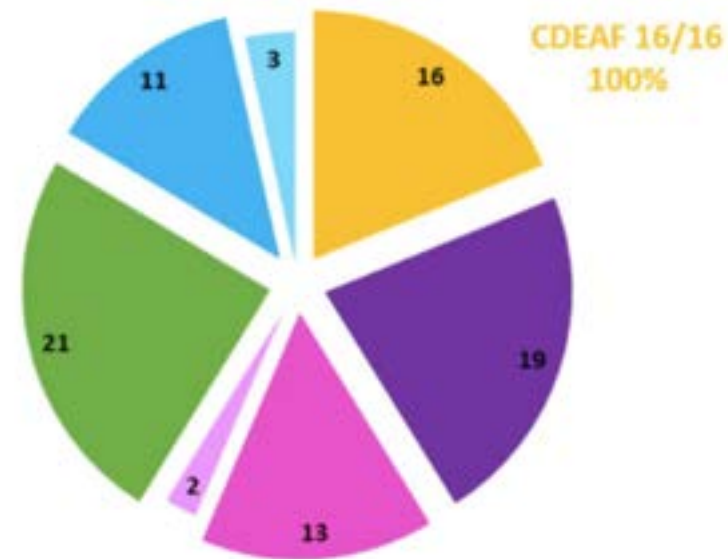
RESULTATS ADMIS 2022-2023

2022-2023 ADMIS M1 : 80/87 étudiants (92%)
68 session 1 / 12 session 2



1 césure + 3 redoublements + 1 ajournée + 2 abandons

2022-2023 ADMIS M2 : 85/87 étudiants (98%)
80 session 1 / 5 session 2 (septembre)





LA DIRECTION UFR



- Directeur : Denis Jacquet



- Directrice adjointe : Karine Lebreton



- Directeur administratif : Cédric Dupont



- Responsable de scolarité : Aya Corbel





VOTRE RESPONSABLE D'ANNÉE

Clinique du
Développement de
l'Enfant, de l'Adolescent
et de la Famille
CDEAF



Coralie Sann

Neuropsychologie
Clinique de l'Enfant
à l'Adulte
NCEA



Ludivine Ritz

Psychologie de
l'Education
EDUC



Céline Lanoe

Psychologie
Psycho-dynamique
Clinique et
Pathologique
PDCP



Alexandre Ledrait

Psychologie Sociale et
Conduite du
Changement : diagnostic
et intervention
PSCC



Jessica Mange

VOTRE GESTIONNAIRE DE SCOLARITÉ



Soriya Duval





LE CONSEIL DE PERFECTIONNEMENT MASTER (CPM)

Resp. du Grade de Master :

Michèle Molina joignable à l'adresse suivante:

responsable-psycho-master@unicaen.fr
5 réunions par an

Désignez votre représentant et envoyez son nom à M. Molina, au plus tard vendredi 15 septembre

Dates CPM 2023-2024

	Dates	Horaires	Salles
CPM	Jeudi 5 Octobre	09h00-12h00	SE 605
CPM	Jeudi 7 Décembre	09h00-12h00	SE 605
CPM	Jeudi 7 Mars	09h00-12h00	SE 605
CPM	Jeudi 1 8 Avril	09h00-12h00	SE 605
Commission Stage	Jeudi 16 Mai	09h00-12h00	SE 605
CPM	Vendredi 12 Juillet	09h00-12h00	SE 605

EQUIPE ADMINISTRATIVE

DAC : Cédric Dupont

Responsable de scolarité : Aya Corbel

Gestionnaires de scolarité : Soriya Duval (M1)

Morgane De Vos (M2)

EQUIPE PÉDAGOGIQUE

M2 : Anne-Lise Pitel

M1 : Ludivine Ritz

M2 : Sandrine Rossi

M1 : Amélie Lubin

M2 : Michèle Molina

M1 : Coralie Sann

M2 : Astrid Hirschelmann

M1 : Alexandre Ledrait

M2 : Magali Clobert

M1 : Jessica Mange

EQUIPE PROFESSIONNELLE

Catherine Lalevée

Corinne Grasménil

Perrine Pizquierdo

Charlotte Mancel

Luc Vigne

Barbara Grujard

REPRÉSENTANTS ÉTUDIANTS

1 étudiant de M1

1 étudiant de M2



Calendrier universitaire 2023-2024 - MASTER de psychologie



Septembre	Octobre	Novembre	Décembre	Janvier	Février	Mars	Avril	Mai	Juin	Juillet	Août	Septembre	Octobre
1 V Réunion rentrée M1 (20h00) M2 (18h00)	2 D	3 M TOULOUSAIN	4 V	5 L Jour de l'En	6 J Droits de vote M2 M1 1 semaine 1	7 V	8 L Lundi de Pâques	9 M Mise au Travail	10 X	11 L M1 1 semaine Semaine 1 (20 au 22)	12 J	13 D	14 M
15 D	16 M M1 (6)	17 J CONGES	18 V	19 L CONGES	20 J M1 (6)	21 V	22 L M1 (7)	23 M	24 X	25 J M1 1 semaine Semaine 2 (23 au 25)	26 D	27 L RENTREE 2024	28 M M1 (6) Semaine 2
29 D	30 M	31 V	1 D	2 M CONGES	3 J	4 V	5 L	6 M	7 X	8 J M1 1 semaine Semaine 3 (25 au 27)	9 D	10 L	11 M
12 L Rapport des cours M1 M2	13 M M1 (1) M2 (2) UE2	14 J CPM	15 V	16 L M1 (6)	17 J	18 V	19 L M1 (6)	20 M M1 (7)	21 X	22 J	23 D	24 L Stage possible M2 S2	25 M
26 M	27 V	28 L M1 (6)	29 M	30 J	31 V	1 D	2 M	3 X	4 J	5 L M1 1 semaine Semaine 4	6 D	7 L	8 M
9 J Journée Intégration M1 M2	10 D	11 M M1 (6)	12 J	13 V	14 L M1 (2)	15 J Jury M2 Semaine 1 Semaine 1	16 V	17 L M1 (6)	18 M M1 (7)	19 X	20 J Jury M2 Semaine 2	21 D	22 L
23 D	24 M	25 V	26 D	27 M	28 J	29 V	30 L Rattrapage cours M1	31 M	1 X	2 J M1 1 semaine Semaine 5 (28 au 30)	3 D	4 L	5 M
8 L	9 M	10 J ANIMATICS 2024	11 V	12 L	13 J	14 V	15 L M1 (6)	16 M	17 X	18 J M1 1 semaine Semaine 6 (30 au 31)	19 D	20 L Stage possible M2 S2	21 M
22 M	23 J	24 V	25 D	26 M	27 J	28 V	29 L	30 M	31 X	1 J M1 1 semaine Semaine 7 (31 au 1)	2 D	3 L	4 M
5 M M2 (1) M2 (2) UE2	6 J	7 V	8 L Rattrapage cours M1 & M2	9 J	10 V	11 L Jury M2 Semaine 1 Semaine 1	12 M	13 X	14 J	15 L M1 1 semaine Semaine 8	16 D	17 L	18 M
19 J	20 D	21 M	22 J	23 V	24 L M1 (2)	25 J Jury M2 Semaine 2 Semaine 2	26 V	27 L M1 (6)	28 M	29 X	30 J M1 1 semaine Semaine 9	31 D	1 L
3 D	4 M M1 (6)	5 V	6 D	7 M	8 J Jury M2 Semaine 3 Semaine 3	9 V	10 L M1 (6)	11 M	12 X	13 J M1 1 semaine Semaine 10	14 D	15 L	16 M
17 D	18 M	19 V	20 D	21 M	22 J M1 (2)	23 V	24 L	25 M	26 X	27 J M1 1 semaine Semaine 11	28 D	29 L	30 M
31 L	1 M M1 (6)	2 J	3 V	4 D	5 M	6 J Jury M2 Semaine 4 Semaine 4	7 V	8 L	9 M	10 X	11 J M1 1 semaine Semaine 12	12 D	13 L
16 D	17 M	18 V	19 D	20 M	21 J	22 V	23 L	24 M	25 X	26 J M1 1 semaine Semaine 13	27 D	28 L	29 M
30 L	31 M	1 J	2 V	3 D	4 M	5 J Jury M2 Semaine 5 Semaine 5	6 V	7 L	8 M	9 X	10 J M1 1 semaine Semaine 14	11 D	12 L
13 M	14 J	15 V	16 D	17 M	18 J	19 V	20 L	21 M	22 X	23 J M1 1 semaine Semaine 15	24 D	25 L	26 M
27 D	28 M	29 V	30 D	31 M	1 J	2 V	3 L	4 M	5 X	6 J M1 1 semaine Semaine 16	7 D	8 L	9 M
10 L	11 M	12 J	13 V	14 D	15 M	16 J Jury M2 Semaine 6 Semaine 6	17 V	18 L	19 M	20 X	21 J M1 1 semaine Semaine 17	22 D	23 L
24 M	25 J	26 V	27 D	28 M	29 J	30 V	31 L	1 M	2 X	3 J M1 1 semaine Semaine 18	4 D	5 L	6 M
7 D	8 M	9 V	10 D	11 M	12 J	13 V	14 L	15 M	16 X	17 J M1 1 semaine Semaine 19	18 D	19 L	20 M
21 L	22 M	23 J	24 V	25 D	26 M	27 J	28 V	29 L	30 M	31 X	1 J M1 1 semaine Semaine 20	2 D	3 L
4 M	5 J	6 V	7 D	8 M	9 J	10 V	11 L	12 M	13 X	14 J M1 1 semaine Semaine 21	15 D	16 L	17 M
18 D	19 M	20 V	21 D	22 M	23 J	24 V	25 L	26 M	27 X	28 J M1 1 semaine Semaine 22	29 D	30 L	31 M
3 D	4 M	5 V	6 D	7 M	8 J	9 V	10 L	11 M	12 X	13 J M1 1 semaine Semaine 23	14 D	15 L	16 M
19 J	20 D	21 M	22 J	23 V	24 L M1 (2)	25 J	26 V	27 L	28 M	29 X	30 J M1 1 semaine Semaine 24	31 D	1 L
5 M	6 J	7 V	8 D	9 M	10 J	11 V	12 L	13 M	14 X	15 J M1 1 semaine Semaine 25	16 D	17 L	18 M
22 L	23 M	24 J	25 V	26 D	27 M	28 J	29 V	30 L	31 M	1 X	2 J M1 1 semaine Semaine 26	3 D	4 L
8 D	9 M	10 V	11 D	12 M	13 J	14 V	15 L	16 M	17 X	18 J M1 1 semaine Semaine 27	19 D	20 L	21 M
24 M	25 J	26 V	27 D	28 M	29 J	30 V	31 L	1 M	2 X	3 J M1 1 semaine Semaine 28	4 D	5 L	6 M
11 D	12 M	13 V	14 D	15 M	16 J	17 V	18 L	19 M	20 X	21 J M1 1 semaine Semaine 29	22 D	23 L	24 M
27 L	28 M	29 J	30 V	31 D	1 M	2 J	3 V	4 L	5 M	6 X	7 J M1 1 semaine Semaine 30	8 D	9 L
14 M	15 J	16 V	17 D	18 M	19 J	20 V	21 L	22 M	23 X	24 J M1 1 semaine Semaine 31	25 D	26 L	27 M
20 D	21 M	22 V	23 D	24 M	25 J	26 V	27 L	28 M	29 X	30 J M1 1 semaine Semaine 32	31 D	1 L	2 M
6 L	7 M	8 J	9 V	10 D	11 M	12 J	13 V	14 L	15 M	16 X	17 J M1 1 semaine Semaine 33	18 D	19 L
23 M	24 J	25 V	26 D	27 M	28 J	29 V	30 L	31 M	1 X	2 J M1 1 semaine Semaine 34	3 D	4 L	5 M
10 D	11 M	12 V	13 D	14 M	15 J	16 V	17 L	18 M	19 X	20 J M1 1 semaine Semaine 35	21 D	22 L	23 M
17 L	18 M	19 J	20 V	21 D	22 M	23 J	24 V	25 L	26 M	27 X	28 J M1 1 semaine Semaine 36	29 D	30 L
3 D	4 M	5 V	6 D	7 M	8 J	9 V	10 L	11 M	12 X	13 J M1 1 semaine Semaine 37	14 D	15 L	16 M
18 J	19 D	20 M	21 V	22 D	23 M	24 J	25 V	26 L	27 M	28 X	29 J M1 1 semaine Semaine 38	30 D	31 L
4 M	5 J	6 V	7 D	8 M	9 J	10 V	11 L	12 M	13 X	14 J M1 1 semaine Semaine 39	15 D	16 L	17 M
21 D	22 M	23 V	24 D	25 M	26 J	27 V	28 L	29 M	30 X	31 J M1 1 semaine Semaine 40	1 D	2 L	3 M
8 L	9 M	10 J	11 V	12 D	13 M	14 J	15 V	16 L	17 M	18 X	19 J M1 1 semaine Semaine 41	20 D	21 L
15 M	16 J	17 V	18 D	19 M	20 J	21 V	22 L	23 M	24 X	25 J M1 1 semaine Semaine 42	26 D	27 L	28 M
22 D	23 M	24 V	25 D	26 M	27 J	28 V	29 L	30 M	31 X	1 J M1 1 semaine Semaine 43	2 D	3 L	4 M
9 J	10 D	11 M	12 V	13 D	14 M	15 J	16 V	17 L	18 M	19 X	20 J M1 1 semaine Semaine 44	21 D	22 L
16 M	17 J	18 V	19 D	20 M	21 J	22 V	23 L	24 M	25 X	26 J M1 1 semaine Semaine 45	27 D	28 L	29 M
23 D	24 M	25 V	26 D	27 M	28 J	29 V	30 L	31 M	1 X	2 J M1 1 semaine Semaine 46	3 D	4 L	5 M
10 L	11 M	12 J	13 V	14 D	15 M	16 J	17 V	18 L	19 M	20 X	21 J M1 1 semaine Semaine 47	22 D	23 L
17 M	18 J	19 V	20 D	21 M	22 J	23 V	24 L	25 M	26 X	27 J M1 1 semaine Semaine 48	28 D	29 L	30 M
24 D	25 M	26 V	27 D	28 M	29 J	30 V	31 L	1 M	2 X	3 J M1 1 semaine Semaine 49	4 D	5 L	6 M
11 J	12 D	13 M	14 V	15 D	16 M	17 J	18 V	19 L	20 M	21 X	22 J M1 1 semaine Semaine 50	23 D	24 L
18 M	19 J	20 V	21 D	22 M	23 J	24 V	25 L	26 M	27 X	28 J M1 1 semaine Semaine 51	29 D	30 L	31 M
25 D	26 M	27 V	28 D	29 M	30 J	31 V	1 L	2 M	3 X	4 J M1 1 semaine Semaine 52	5 D	6 L	7 M
12 L	13 M	14 J	15 V	16 D	17 M	18 J	19 V	20 L	21 M	22 X	23 J M1 1 semaine Semaine 53	24 D	25 L
19 M	20 J	21 V	22 D	23 M	24 J	25 V	26 L	27 M	28 X	29 J M1 1 semaine Semaine 54	30 D	31 L	1 M
26 D	27 M	28 V	29 D	30 M	31 J	1 V	2 L	3 M	4 X	5 J M1 1 semaine Semaine 55	6 D	7 L	8 M
13 J	14 D	15 M	16 V	17 D	18 M	19 J	20 V	21 L	22 M	23 X	24 J M1 1 semaine Semaine 56	25 D	26 L
20 M	21 J	22 V	23 D	24 M	25 J	26 V	27 L	28 M	29 X	30 J M1 1 semaine Semaine 57	31 D	1 L	2 M
27 D	28 M	29 V	30 D	31 M	1 J	2 V	3 L	4 M	5 X	6 J M1 1 semaine Semaine 58	7 D	8 L	9 M
14 L	15 M	16 J	17 V	18 D	19 M	20 J	21 V	22 L	23 M	24 X	25 J M1 1 semaine Semaine 59	26 D	27 L
21 M	22 J	23 V	24 D	25 M	26 J	27 V	28 L	29 M	30 X	31 J M1 1 semaine Semaine 60	1 D	2 L	3 M
28 D	29 M	30 V	31 D	1 M	2 J	3 V	4 L	5 M	6 X	7 J M1 1 semaine Semaine 61	8 D	9 L	10 M
15 J	16 D	17 M	18 V	19 D	20 M	21 J	22 V	23 L	24 M	25 X	26 J M1 1 semaine Semaine 62	27 D	28 L
22 M	23 J	24 V	25 D	26 M	27 J	28 V	29 L	30 M	31 X	1 J M1 1 semaine Semaine 63	2 D	3 L	4 M
29 D	30 M	31 V	1 D	2 M	3 J	4 V	5 L	6 M	7 X	8 J M1 1 semaine Semaine 64	9 D	10 L	11 M
16 L	17 M	18 J	19 V	20 D	21 M	22 J	23 V	24 L	25 M	26 X	27 J M1 1 semaine Semaine 65	28 D	29 L
23 M	24 J	25 V	26 D	27 M	28 J	29 V	30 L	31 M	1 X	2 J M1 1 semaine Semaine 66	3 D	4 L	5 M
30 D	31 M	1 V	2 D	3 M	4 J	5 V	6 L	7 M	8 X	9 J M1 1 semaine Semaine 67	10 D	11 L	12 M
17 J	18 D	19 M	20 V	21 D	22 M	23 J	24 V	25 L	26 M	27 X	28 J M1 1 semaine Semaine 68	29 D	30 L
24 M	25 J	26 V	27 D	28 M	29 J	30 V	31 L	1 M	2 X	3 J M1 1 semaine Semaine 69	4 D	5 L	6 M
31 D	1 M	2 V	3 D	4 M	5 J	6 V	7 L	8 M	9 X	10 J M1 1 semaine Semaine 70	11 D	12 L	13 M
18 L	19 M	20 J	21 V	22 D	23 M	24 J	25 V	26 L	27 M	28 X	29 J M1 1 semaine Semaine 71	30 D	31 L
25 M	26 J	27 V	28 D	29 M	30 J	31 V	1 L	2 M	3 X	4 J M1 1 semaine Semaine 72	5 D	6 L	7 M
32 D	33 M	34 V	35 D	36 M	37 J	38 V	39 L	40 M	41 X	42 J M1 1 semaine Semaine 73	43 D	44 L	45 M
19 J	20 D	21 M	22 V	23 D	24 M	25 J	26 V	27 L	28 M	29 X	30 J M1 1 semaine Semaine 74	31 D	1 L
26 M	27 J	28 V	29 D	30 M	31 J	1 V	2 L	3 M	4 X	5 J M1 1 semaine Semaine 75	6 D	7 L	8 M
33 D	34 M	35 V	36 D	37 M	38 J	39 V	40 L	41 M	42 X	43 J M1 1 semaine Semaine 76	44 D	45 L	46 M
20 L	21 M	22 J	23 V	24 D	25 M	26 J	27 V	28 L	29 M	30 X	31 J M1 1 semaine Semaine 77	1 D	2 L
27 M	28 J	29 V	30 D	31 M	1 J	2 V	3 L	4 M	5 X	6 J M1 1 semaine Semaine 78	7 D	8 L	9 M
34 D	35 M	36 V	37 D	38 M	39 J	40 V	41 L	42 M	43 X	44 J M1 1 semaine Semaine 79	45 D	46 L	47 M
21 J	22 D</												



L'ARCHITECTURE DU M1

Identique pour tous les parcours

	BLOC 1 (30 ECTS) DIAGNOSTIQUER - ELABORER UNE INTERVENTION	BLOC 2 (30 ECTS) ELABORER UN PROJET – INTERVENIR
SEMESTRE 1 190 h, 30 ECTS	<p>UE1 - Mobiliser des savoirs spécialisés, 50h CM (10 ECTS)</p> <p>UE2 - Développer une conscience critique, 30h CM (3 ECTS) <i>1 module au choix parmi 2</i></p> <p>UE3 - Conduire une analyse réflexive et distanciée, proposer des solutions, 40h TD (7 ECTS)</p>	<p>UE4 - Respecter les principes d'éthique et de déontologie, Communiquer, 40h TD + 10h CM (6 ECTS)</p> <p>UE5 - Résoudre des problèmes, Gérer des contextes professionnels, 20h TD (+ 30h TER + 100h Stage) (4 ECTS)</p>
SEMESTRE 2 190h, 30 ECTS	<p>UE6 - Mobiliser des savoirs spécialisés, 50h CM (4 ECTS)</p> <p>UE7 - Développer une conscience critique, 30h CM (3 ECTS) <i>1 module au choix parmi 2</i></p> <p>UE8 - Conduire une analyse réflexive et distanciée, proposer des solutions, 40h TD (3 ECTS)</p>	<p>UE9 - Concevoir et piloter un projet, communiquer, 50h TD (4 ECTS)</p> <p>UE10 - Résoudre des problèmes, apporter une contribution novatrice, (70h TER) (6 ECTS)</p> <p>UE11 - Gérer des contextes professionnels, analyser ses actions, 20h TD (+ 200h stage) (10 ECTS)</p>

UE Théorique spécialisée

UE Théorique transversale

UE Méthodologique spécialisée

UE Méthodologique transversale

UE Pratique





MODALITÉS DE CONTRÔLE DES CONNAISSANCES ET DES COMPÉTENCES (MCCC)

MCCC variables selon les parcours

		UE	CDEAF	NCEA	EDUC	PDCP	PSCC	COEF
Semestre 1	Bloc 1	UE1	CT	CT	Validée si UE3 ≥10	CT	CC	3
		UE2	CT	CT		CT	CT	1
		UE3	Validée si UE1 ≥10	CC	CT	CC	Validée si UE1 ≥10	2
	Bloc 2	UE4	ASSIDUITE	ASSIDUITE	ASSIDUITE	ASSIDUITE	ASSIDUITE	1
		UE5	CC	CC	CC	CC	CC	1
Semestre 2	Bloc 1	UE6	CT	CT	Validée si UE8 ≥10	CT	CC	3
		UE7	CT	CT		CT	CT	1
		UE8	Validée si UE6 ≥10	CC	CT	Validée si UE6 ≥10	CC	2
	Bloc 2	UE9	ASSIDUITE	ASSIDUITE	ASSIDUITE	ASSIDUITE	CC	1
		UE10	CT	CT	CT	CT	CT	4
UE11	CT	CT	CT	CT	CT	4		

CT = contrôle terminal ; CC = contrôle continu ; COEF = coefficient





MODALITÉS DE CONTRÔLE DES CONNAISSANCES ET DES COMPÉTENCES (MCCC)

- **TOUS LES ÉTUDIANTS SE PRÉSENTENT EN SESSION 1**
- Toutes les UE non validées en session 1 devront être repassées en session 2.
- La session 2 n'est pas aux choix des étudiant-e-s.
- Pour les UE 10 (TER) et UE 11 (Stage) du Bloc 2, elle est réservée au cas exceptionnel d'étudiant.e.s ayant rencontré des difficultés liées à la recherche ou à la réalisation du stage, après accord de la ou du responsable d'année.
- L'année est validée lorsque les 2 blocs d'enseignements sont validés.





MODALITÉS DE CONTRÔLE DES CONNAISSANCES ET DES COMPÉTENCES (MCCC)

COMPENSATION

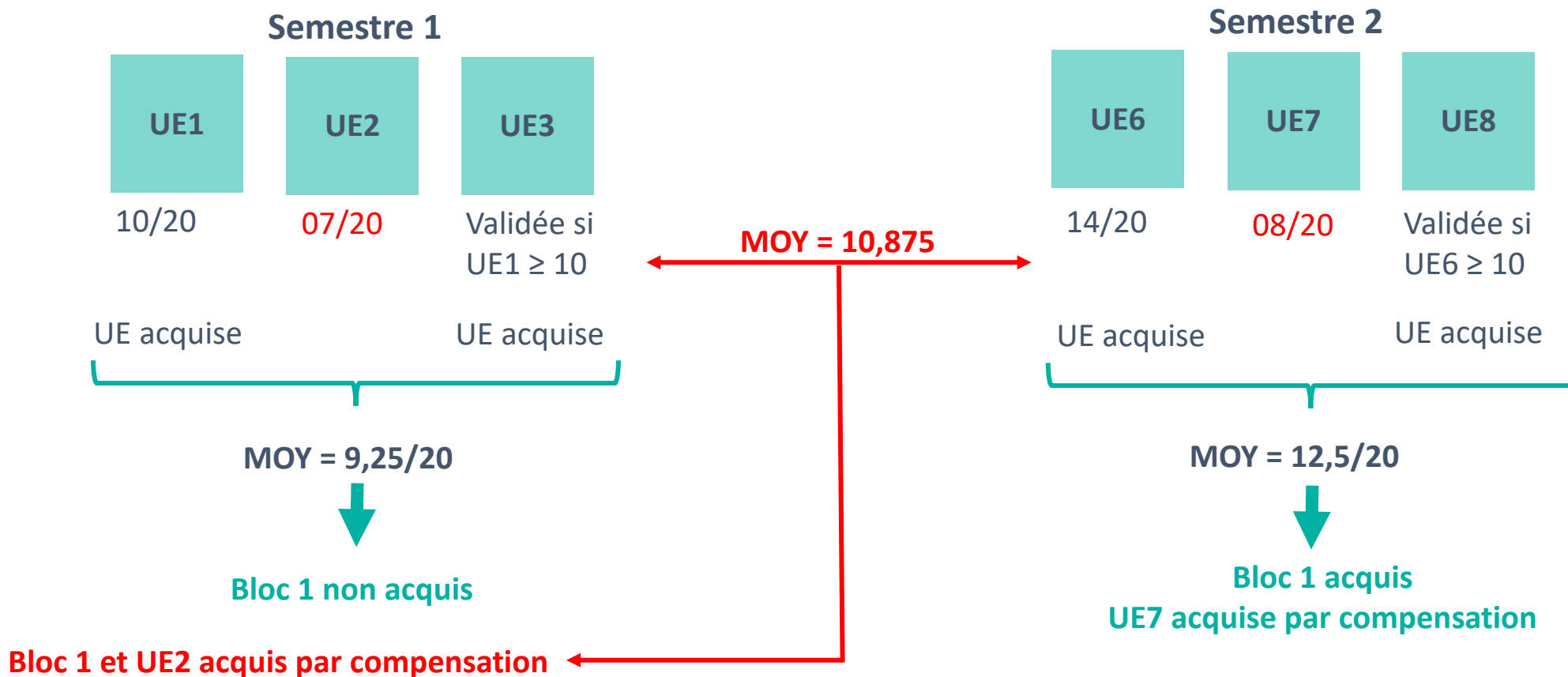
- Entre les UE d'un même bloc
- SAUF bloc 2 /semestre 2 : compensation uniquement si UE10 ET UE11 ≥ 10
- Entre des blocs identiques Mais dans la même session





MODALITÉS DE CONTRÔLE DES CONNAISSANCES ET DES COMPÉTENCES (MCCC)

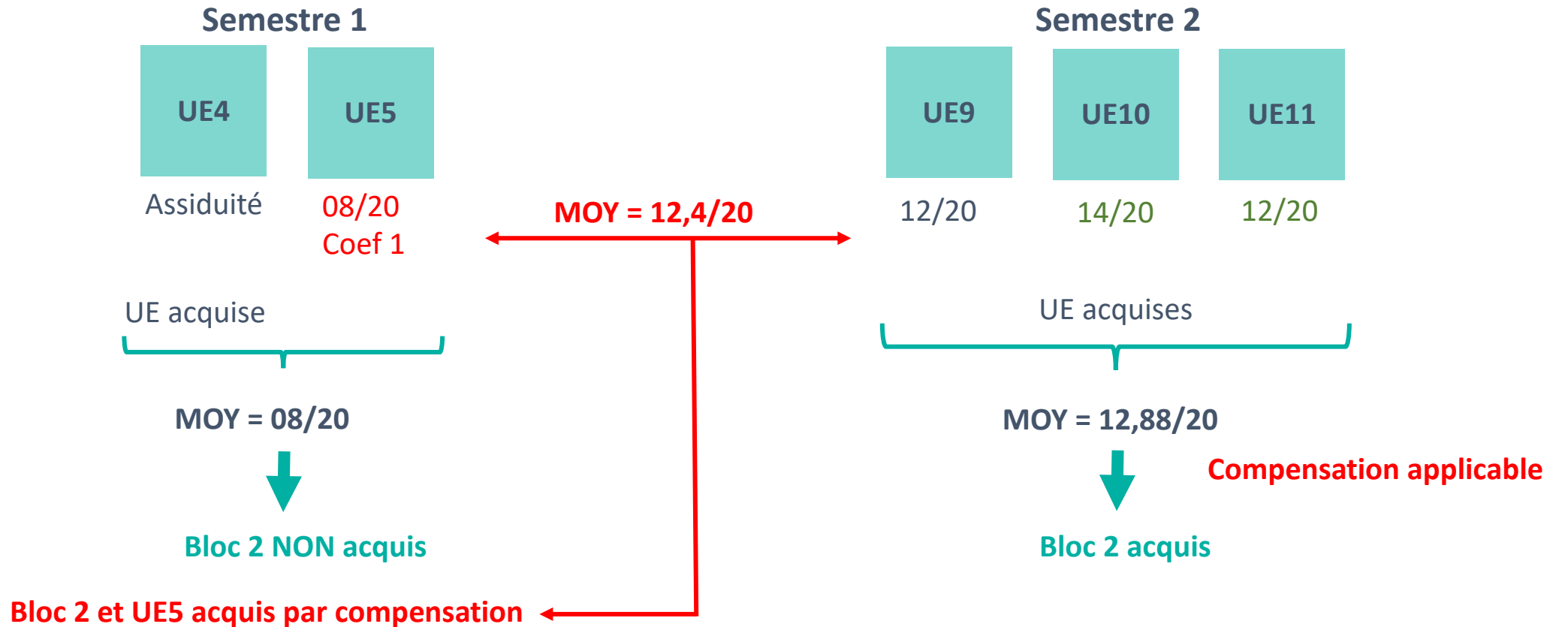
Exemple 1 : BLOC 1, session 1



Compensation applicable si et seulement si Bloc 2 validé

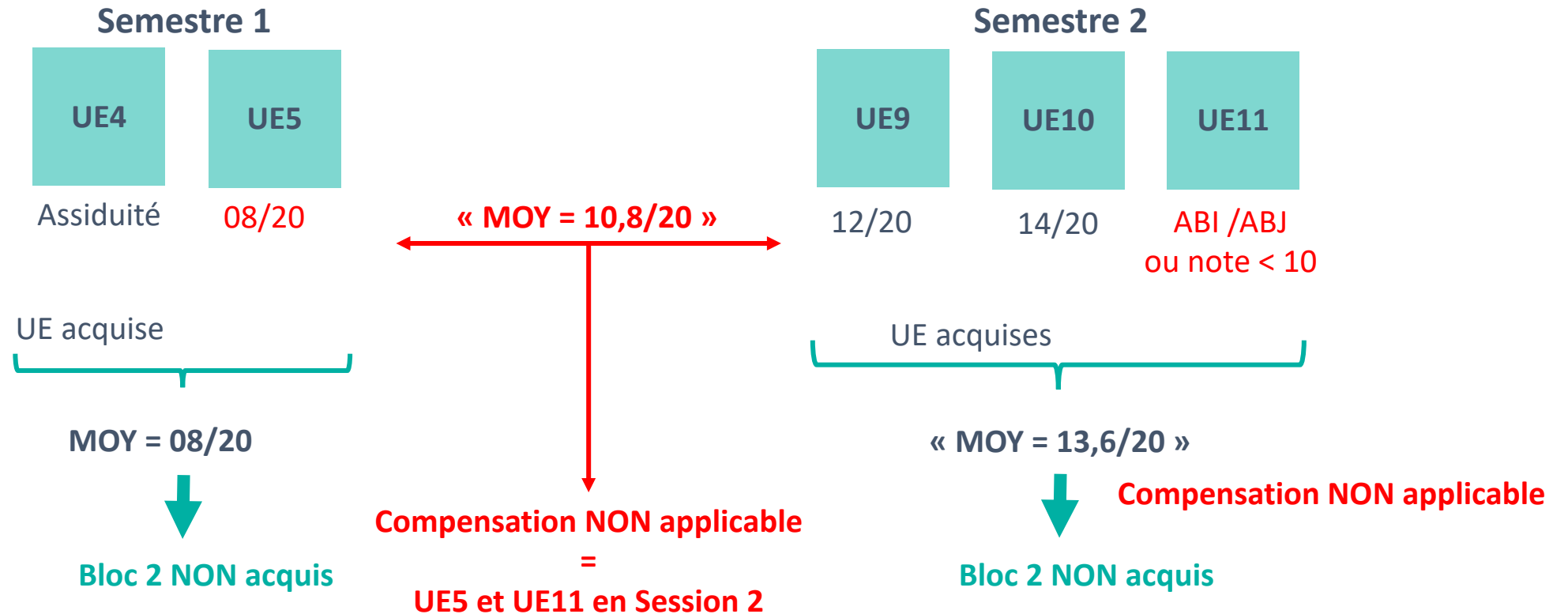
MODALITÉS DE CONTRÔLE DES CONNAISSANCES ET DES COMPÉTENCES (MCCC)

Exemple 3 : BLOC 2, session 1



MODALITÉS DE CONTRÔLE DES CONNAISSANCES ET DES COMPÉTENCES (MCCC)

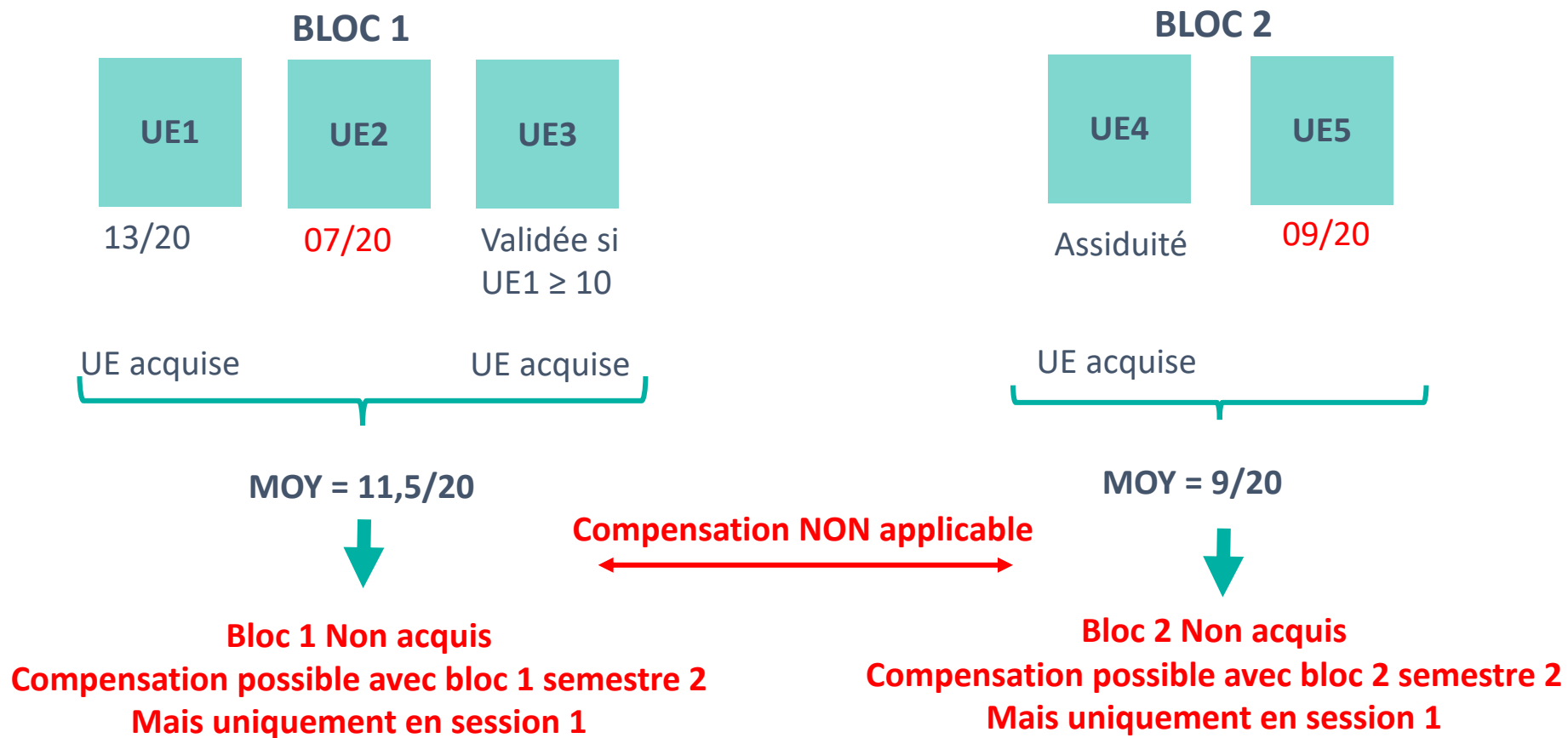
Exemple 2 : BLOC 2, session 1





MODALITÉS DE CONTRÔLE DES CONNAISSANCES ET DES COMPÉTENCES (MCCC)

Exemple 4 : Compensation impossible entre BLOC 1 et 2





TRAVAIL D'ÉTUDE ET DE RECHERCHE UE5 & UE10

- Environ **100h** de travail personnel
- Définition du sujet et réalisation du TER pilotées par un-e directeur-riche de mémoire qui fait partie de l'équipe de formation du parcours.
- Format du mémoire variable selon les parcours → *Responsables d'année*
- Evaluation
 - Semestre 1 (UE5) : oral et écrit
 - Semestre 2 (UE10) : mémoire (coef 2) et soutenance (coef 1)





STAGE D'OBSERVATION ACTIVE ET DE PRÉ-PROFESSIONNALISATION

(UE 5 et 11)

- Durée : **300h (1 ou 2 stages, minimum 100h)**

- Objectifs :
 - **Découverte d'une organisation** ou d'un cadre institutionnel d'exercice du métier de psychologue et participation à ce fonctionnement
 - **Découverte d'une pratique pluridisciplinaire** : connaissance des missions et fonctions de l'ensemble des professionnels de l'organisation et du réseau de partenariat
 - **Familiarisation à l'exercice des missions et activités propres aux psychologues** : diagnostic (évaluation, bilan psychologique) ou audit social ; entretiens (admission, élaboration du projet individualisé, suivi, ingénierie psychosociale) ; prise en charge (élaboration, mise en œuvre et évaluation de démarches et d'outils thérapeutiques, intervention et accompagnement au changement, plan de prévention, ...)
 - Prise de contact avec **diverses populations d'individus ou de situations**

- Encadrement :
 - Tuteur de stage psychologue diplômé d'un DESS/Master professionnel de Psychologie et exerçant depuis au moins 3 ans
 - Référent universitaire
 - + Supervision par un psychologue (30h)





STAGE: UE5 & UE11

- Cadre : respect du code de déontologie
- **CONVENTION DE STAGE OBLIGATOIRE → cf message de la scolarité pour la procédure**
- Réglementation :
 - Pendant les périodes définies dans le calendrier
 - ✓ pas de stage durant les vacances de Noël (période d'interruption)
 - ✓ pas de stage au-delà de la validation de l'année (pas de stage durant la période estivale)
 - ✓ stage uniquement sur la période des 5 jours de la semaine (pas de stage le week-end)
 - ✓ une journée de stage n'excédera pas 7h
 - Gratification au-delà de 307h
- Evaluation :
 - Semestre 2 (UE) : **carnet de stage + rapport (coef 2) et soutenance (coef 1)**



Délai de traitement
de 7 à 15 jours

COMMENCER VOTRE STAGE DES QUE POSSIBLE, après accord de votre Ref. Univ. et Resp. année



STAGE PROFESSIONNEL

Toutes les informations utiles :

- onglet stage du site de l'UFR et de l'UNICAEN
- guide des stages étudiants <https://www.unicaen.fr/formation/stage-emploi-alternance/tout-savoir-sur-le-stage/> ou directement via <https://www.enseignementsup-recherche.gouv.fr/sites/default/files/2022-12/guide-des-stages-24538.pdf>)





eCAMPUS UNICAEN

La plateforme elearning de l'Université de Caen Normandie

<https://ecampus.unicaen.fr/>

PSYCHOLOGIE - Master 1 et 2 : Informations Générales

Tableau de bord ▶ Cours ▶ Espaces complémentaires ▶ UFR PSYCHOLOGIE ▶ PSYCHOLOGIE - Master 1 et 2 : Informations Générales

The screenshot displays a grid of 13 tiles representing various resources and courses. The tiles are arranged as follows:

- Général**: A tile with a colorful abstract graphic of overlapping shapes.
- ARCHITECTUR...**: A tile showing a diagram with colored blocks and arrows.
- DATES IMPORT...**: A tile showing a calendar or schedule interface.
- MESSAGERIE : ...**: A tile with an '@' symbol and colorful icons.
- STAGE**: A tile with a cover page titled 'CARNET DE STAGE'.
- TER - MEMOIRE**: A tile with a brain graphic and blue dots.
- PAGE DE GARD...**: A tile showing a document or page layout.
- SEMINAIRE RE...**: A tile with two human heads and gears inside.
- CPM**: A tile showing a diagram with colored blocks.
- LECTURES CO...**: A tile with a stack of books and glasses.
- INSERTION PR...**: A tile with a word cloud containing the word 'CANDIDATURE'.
- ORGANISATIO...**: A tile with various psychology-related icons (brain, hand, Psi symbol, etc.) and the word 'Psychology'.
- GLOSSAIRE**: A tile with a collage of colorful letters.
- CONVENTIONS...**: A tile with a scale of justice and a gavel.





RESSOURCES



➤ Administratives

- Site internet de l'UFR <http://ufrpsycho.unicaen.fr/>
- Guide des études (en ligne)
- Panneaux d'affichage de l'UFR (Bâtiment L, 4ème étage) et des salles dédiées
- L'UFR
- CROUS (Bourses)
- SSE : contacter Nadège Roche-Labarbe pour toutes demandes d'aménagements

➤ Pédagogiques

- Espace Numérique de Travail <https://ent.normandie-univ.fr/>
- E-enseignement <https://ecampus.unicaen.fr/>
- Bibliothèque Universitaire <http://scd.unicaen.fr>
- Testothèque/Bibliothèque Pierre Sineux : Responsable Mme Sophie Mallet



Utilisation de la messagerie

- Utilisez exclusivement votre adresse de messagerie unicaen (numéro@etu.unicaen.fr) pour tous vos échanges avec les enseignants, les gestionnaires de scolarité, les professionnels et dans toutes situations où vous vous adressez à une personne avec votre statut d'étudiant.
- Consultez régulièrement votre messagerie (si besoin transférez vos messages sur votre adresse personnelle mais attention de toujours répondre avec votre adresse unicaen!).
- Les messages doivent être envoyés dans la période allant de **7h30 à 20h du lundi au vendredi** (pas le week-end!), aucun message ne doit être envoyé les samedis, dimanches et jours fériés (fonction « *envoyer plus tard* » dans le menu déroulant de la fonction « *envoyer* » de Zimbra).
- Les messages devront être rédigés dans le **respect des règles de bienséance et de courtoisie**, et dans le respect du cadre professionnel, des fonctions et missions de chacun.
- **Signez votre message** en indiquant clairement vos Prénom, Nom, parcours et année. Vous pouvez créer une signature automatiquement insérée à la fin de vos messages dans Zimbra (Fonction "Préférences" rubrique "signature").
- **Conservez l'historique** des échanges dans vos réponses (Fonction "Préférences" rubrique "Mail")





ENGAGEMENT ETUDIANT

■ L'engagement étudiant reconnu !

Favoriser l'**engagement citoyen** des étudiants

L'évaluer et lui donner une **reconnaissance officielle** via le Portefeuille d'expériences et de compétences (PEC)

Différents engagements possibles dans **des parcours labellisés**

<http://webetu.unicaen.fr/candidater-s-inscrire/dispositifs-specifiques/engagement-etudiant/engagement-etudiant-948547.kjsp>



■ FSDIE Fonds de solidarité & de développement des initiatives étudiantes

Financer des projets portés par les associations étudiantes UNICAEN

6 à 8 commissions par an réparties sur l'année universitaire

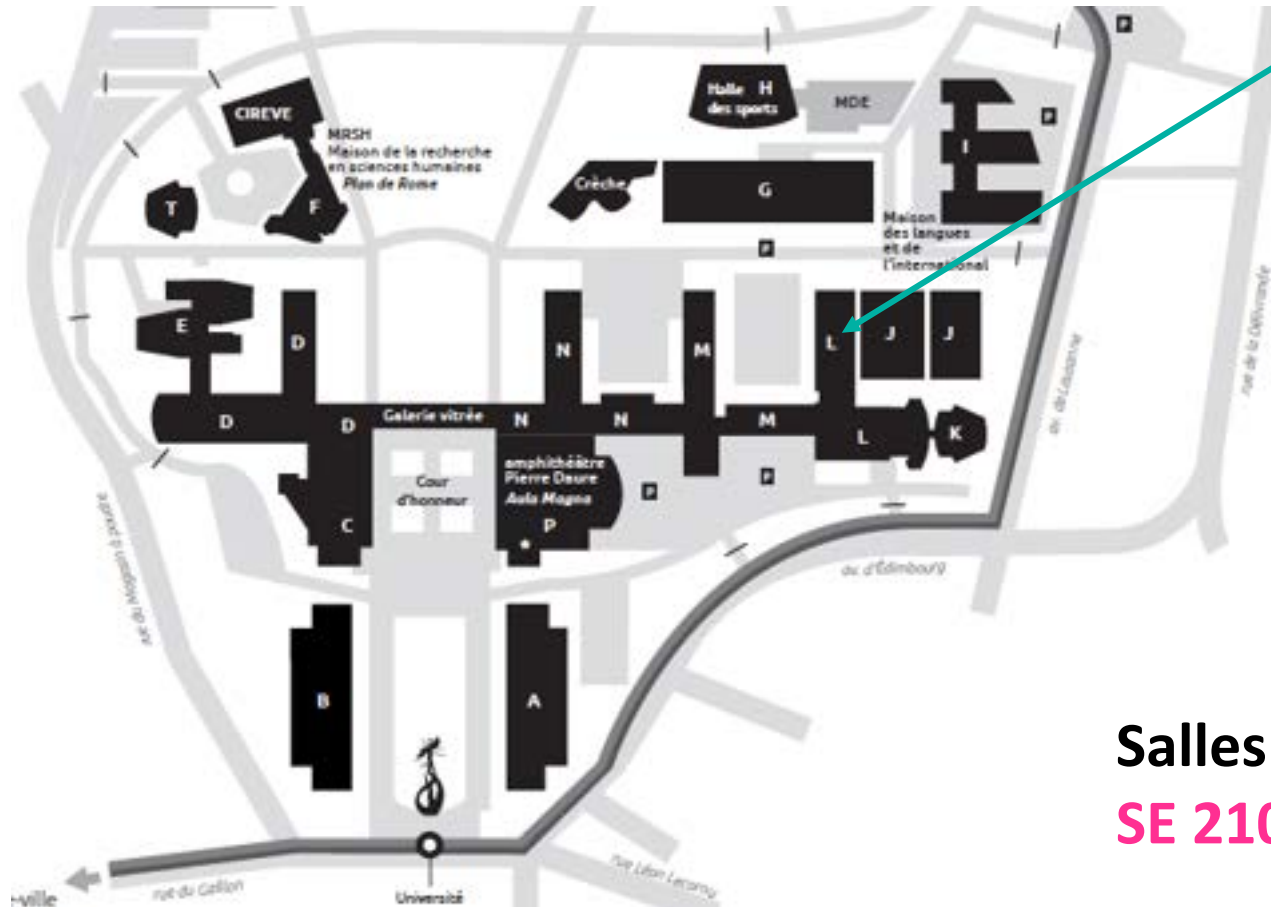
Plus d'info sur <http://vie-etudiante.unicaen.fr>





BUREAUX UFR

4^{ème} étage bâtiment L
Scolarité Master, porte SE 409



Salles de cours dédiées

SE 210, SE 307, SE 407, SE 508, SE 609





<https://www.unicaen.fr/formation/candidater-sinscrire/dispositifs-specifiques/engagement-etudiant/>



Exclusivement votre adresse de messagerie unicaen (numéro@etu.unicaen.fr)
7h30 à 20h du lundi au vendredi



Le bizutage est un délit puni par la loi

N° vert : 0 800 142 144

ARTICLE 225-16-1 DU CODE PÉNAL MODIFIÉ PAR LA LOI DU 27 JANVIER 2017
Hors les cas de violences, de menaces ou d'atteintes sexuelles, le fait pour une personne d'amener autrui, contre son gré ou non, à subir ou à commettre des actes humiliants ou dégradants ou à consommer de l'alcool de manière excessive, lors de manifestations ou de réunions liées aux milieux scolaire, sportif et socio-éducatif est puni de six mois d'emprisonnement et de 7500 euros d'amende.





Lutte contre les violences sexistes et sexuelles (VSS)

<https://www.unicaen.fr/vie-de-campus/campus-durables-et-responsables/egalite-et-parite/lutte-contre-les-violences-sexistes-et-sexuelles/>

Victime ou témoin de violences sexistes et sexuelles ?

Contactez la cellule d'écoute de l'université

cellule-ecoute@unicaen.fr



cellule-ecoute@unicaen.fr





RESSOURCES



➤ Administratives

- Site internet de l'UFR <http://ufrpsycho.unicaen.fr/>
- Guide des études (en ligne)
- Panneaux d'affichage de l'UFR (Bâtiment L, 4ème étage) et des salles dédiées
- L'UFR
- CROUS (Bourses)
- SUMPPS : **contacter Nadège Roche-Labarbe pour toutes demandes d'aménagements**

➤ Pédagogiques

- Espace Numérique de Travail <https://ent.normandie-univ.fr/>
- E-enseignement <https://ecampus.unicaen.fr/>
- Bibliothèque Universitaire <http://scd.unicaen.fr>
- Testothèque/Bibliothèque Pierre Sineux : contacter Mme Lebreton





**BONNE RENTREE
BONNE ANNEE UNIVERSITAIRE !**

